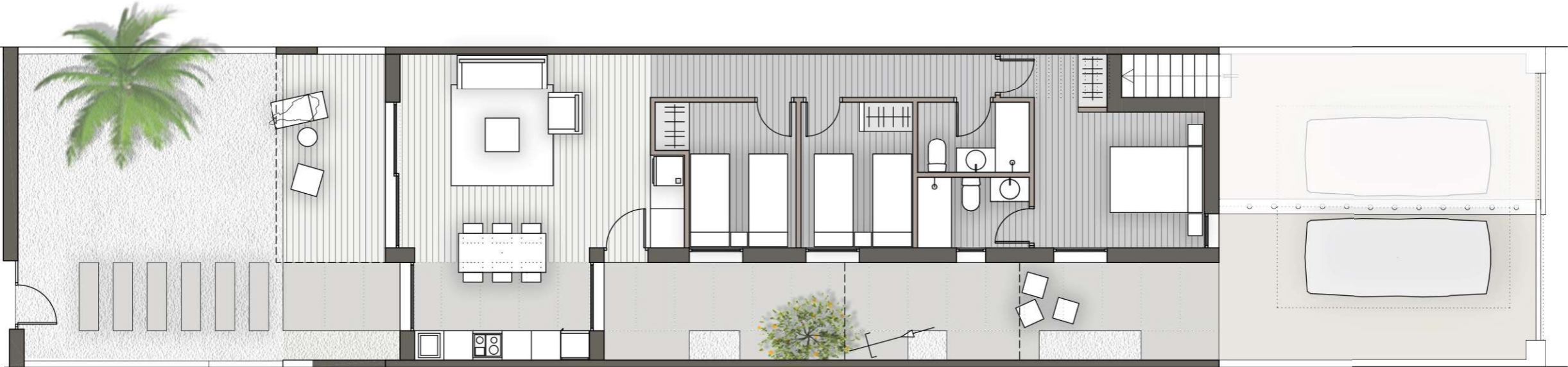


# FASE II



VIVIENDA 15 PB  
SUPERFICIE CONSTRUIDA 81.40 m<sup>2</sup>  
ZONA APARCAMIENTO 21.45 m<sup>2</sup>  
JARDÍN LATERAL 25.30 m<sup>2</sup>  
JARDÍN FRONTAL 49.85 m<sup>2</sup>

TOTAL SUPERFICIES 178.00 m<sup>2</sup>

1:100

